

# 図書館からこんにちは!

## 新型コロナウイルス感染症対策について

新型コロナウイルス感染症の拡大防止のため、3月8日(日)～21日(土)までの2週間にわたりサービスの一部休止にご協力いただき、ありがとうございました。



現在、近隣市町において、新たに発症された方がおられませんので、

**3月22日(日)から通常どおりのサービスを行っています。**

### 来館の皆様へ

- 1 体調が悪い方は、利用をご遠慮ください。
- 2 感染予防のために、対面機の椅子を撤去しています。
- 3 館内で本等を読まれる場合には、手を洗ってご利用ください。(トイレに手洗い場があります)
- 4 換気のため、定期的に窓を開ける場合があります。



## 廿日市市のごみが資源に

〈循環型社会推進課との連携展示〉

4月1日(水)から「燃やせるごみ」の指定袋が黄色に変わります。ごみ1リットルあたり1円、燃やせるごみが多いほど値段が高くなります。これまで何気なく出していたごみの中には、資源になるものもたくさんあります。地球にやさしい取り組み(SDGs)に参加して、ごみを減らしましょう。SDGsに関する本と、資源ごみになるものを展示します。



## ちいさい子のおはなし会 わらべうた de あそぼ♪

### 中止のお知らせ

ちいさい子のおはなし会「わらべうた de あそぼ」は新型コロナウイルス感染拡大防止のため今月は中止になりました。楽しみにして下さっていた方、ごめんなさい。

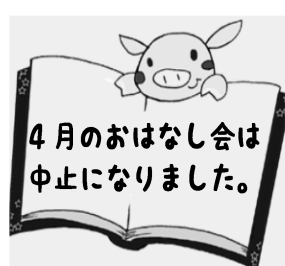
今年度より、偶数月の第3金曜日に「ちいさい子のおはなし会」を予定しています。再開しましたらぜひ遊びにいらしてください。

## こどもの読書週間 始まります

出会えたね。とびっきりの1冊に。



2020・第62回 こどもの読書週間 4/23～5/12



4月のおはなし会は中止になりました。

新型コロナウイルス感染拡大防止のため中止となりました。

## 4月の展示

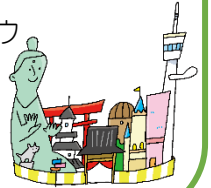
### 旅する本

本を開いて旅しよう!

本を開いて憧れの風景や場所を旅してみませんか? 本の世界では未来も過去も自由に旅することができます。日本全国の桜の名所や美しい駅弁、世界の名建築や遺跡、旅を綴ったエッセイなどたくさん集めました。さあ、あなたはどこへでかけますか?



- 「美しきにつぼん 花の旅」 L291.0/ウ
- 「日本、絶景の道」 685.2/ス
- 「世界のタワー」 523/セ
- 「廃線探訪入門」 291.0/ハ
- 「はじめての四国遍路旅」 186.9/ハ



## はるをみつけよう♪

コロナウィルスの影響で思うように出かけられない日々が続いています。先月に引き続いて「はるをみつけよう part2」として、春を感じる本を集めています。

図書館の本からたくさん春を見つけてみませんか?

- 「わたしのワンピース」 E/ニ
- 「はるまでまっごらん」 E/ウ
- 「ふしぎなたけのこ」 E/セ

## インターネット予約をご存じですか?

新型コロナウイルス感染拡大防止対策へのご協力、ありがとうございました。対策のひとつとして、

**インターネット予約貸出サービス** があります。

ご自宅のパソコン、スマートフォンから図書館の資料を検索・予約ができることはご存じですか?

図書館利用カードの番号と生年月日がパスワードになりますので、図書館カウンターでのお申し込みは不要です。ご予約いただいた本が準備できると、メールでお知らせします。ご利用状況の確認や、本の貸出延長もご自身で行え、大変便利です。

操作についてのご質問はお気軽にカウンターでお尋ねください。簡単なマニュアルもご用意しています。より便利に図書館を利用いただけるサービスですので、ぜひご活用ください。

便利じゃのう



## 4月休館日カレンダー

日	月	火	水	木	金	土
			1	2	3	4
5	6	7	8	9	10	11
12	13	14	15	16	17	18
19	20	21	22	23	24	25
26	27	28	29	30		

- ☑ 休館日 毎週月曜日(祝・休日の場合はその翌日)
- 図書館おはなし会 ♡ わらべうた
- 整理日につき図書館はお休みです