

図書館だより

NO. 210 2015年11月号
(2015年11月1日発行)

はつかいち市民図書館
電話(0829)20-0333
廿日市市下平良 1-11-1

ホームページ <http://www.hiroshima-hatsukaichi-lib.jp/>



「としょかんスタンプカード」 発行中!!

実施期間：2015年11月1日(日)～12月28日(月)

※大野・さいき図書館は月曜休館のため、12月27日(日)まで

プレゼントがなくなり次第終了します。

はつかいち市民図書館・大野図書館・さいき図書館で資料を借りると、スタンプカードを発行しています。期間中にスタンプを5個集めたら、雑誌の付録をプレゼント!

この機会にぜひ図書館に足を運んでみてください。

※スタンプの押印は、1日1回までです。

※スタンプカードの発行は、利用カード1枚につき1枚までです。

※スタンプカードを失くした場合は、また最初から集め直していただくようになりますので、ご注意ください。

今月の展示



《中央展示》

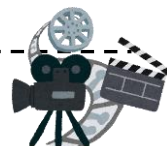
『文学賞受賞作品』

芥川賞、直木賞、本屋大賞、日本絵本賞、島清恋愛文学賞など数ある文学賞の中から、純文学・ミステリー・ファンタジー・児童文学など、さまざまなジャンルの受賞作を集めて展示しています。

読書の秋にぜひ手に取ってみてください。



《さくらびあ展示》



『懐かしの映画・俳優・女優』

11月18日(水)・19日(木)にさくらびあ大ホールでは、『平成27年度優秀映画鑑賞推進事業 懐かしの映画上映会「昭和女優特集」』が行われます。

この上映会にちなんで、映画・俳優・女優に関する資料を集めています。

《企画展示》

『古典を親しむ』

「紫式部日記」によって「源氏物語」の存在が確認された最古の日付(1008年11月1日)にちなんで、11月1日は「古典の日」となりました。この機会に日本の古典文学を読んでみませんか。



展示期間：10月23日(金)～11月25日(水)

雑誌と図書のリサイクル市を行いました

保存期限の過ぎた平成25年分の週刊誌、平成24年分の月刊誌、図書館で受け入れをしなかった寄贈本などを無料でお持ち帰りいただける「雑誌と図書のリサイクル市」を、10月10日（土）さくらびありハーサル室で行いました。

雑誌と図書のリサイクル市の様子



当日は、開場前からたくさんの方にお待ちいただき、1600冊以上の雑誌と図書をお持ち帰りいただきました。ご来場ありがとうございました。

*** 今月の新刊(一般書) ***

図書館には1カ月に約500冊の新刊が入ります。その一部を紹介します。

- 『読んだら忘れない読書術』樺沢紫苑／著 サンマーク出版 019.1/カ
- 『修造ドリル』松岡修造／著 アスコム 159/マ
- 『明治天皇が最も頼りにした山階宮晃親王』深澤光佐子／著 宮帯出版社 288.4/フ
- 『一番やさしい地方自治の本』第2次改訂版 平谷英明／著 学陽書房 318/ヒ
- 『個人事業と株式会社のメリット・デメリットがぜんぶわかる本』改訂版 関根俊輔／著 新星出版社 498.3/マ
- 『エゴマオイルで30歳若返る』南雲吉則／著 河出書房新社 498.5/ナ
- 『お金が貯まる財布のひみつ』横山光昭／著 伊豫部紀子／著 新潮社 591/エ
- 『有機野菜ビックリ教室』東山広幸／著 農山漁村文化協会 626/ヒ
- 『名画のネコはなんでも知っている』井出洋一郎／[著] エクスナレッジ 723/イ
- 『たった1日で声まで良くなる話し方の教科書』魚住りえ／著 東洋経済新報社 809.2/ウ
- 『スキン・コレクター』ジェフリー・ディーヴァー／著 文藝春秋 933/テ
- 『国を救った数学少女』ヨナス・ヨナソン／著 西村書店 949.8/エ
- 『職業としての小説家』村上春樹／著 スイッチ・パブリッシング 914.6/ム
- 『去年の夏、ぼくが学んだこと』片岡義男／著 東京書籍 F/カ
- 『帝国の女』宮木あや子／著 光文社 F/ミ





新刊

こどものほん



『ルイージと いじわるなへいたいさん』

ルイス・スロボドキン/作・絵 こみやゆう/訳 徳間書店 933/ス

ルイージはバイオリンを習いに毎週土曜日、バスで隣の国へ通っています。バスでは国境けいびのへいたいさんが、密輸をする悪い人はいないか、さがしています。ある日から、鼻の長い新入りのへいたいさんが、ルイージのおべんとうを調べ、サンドイッチをめくったり、ケーキをにぎりつぶしたりするようになりました。怒ったバイオリンの先生は、へいたいさんをこらしめようと、大きなこを持ってルイージと一緒にバスにのりこみ…。ユーモラスな幼年童話です。

『大きなたまご』

オリバー・バターワース/作 松岡享子/訳 岩波書店 933/ハ

アメリカの小さな町に住む12歳の男の子、ネイトの家でめんどりが巨大なたまごを産みました。ネイトは一生懸命たまごの世話をしますが、ひと月経ってもたまごはかえりません。あきらめかけた頃、やっとたまごから出てきたのは、しっぽがくねくねして角がある…なんと5千万年前に絶滅した恐竜だったのです！ネイトは古生物学者のチャー先生に教わって、家で恐竜を飼いはじめますが、あっと言う間に大きくなります。そしてついにエサの草はなくなり、恐竜の苦手な冬が近づいてきました。

その他の新刊

『日本の伝統野菜』板木利隆/監修 真木文絵、石倉ヒロユキ/編 岩崎書店 626/ニ（全国各地に残る伝統野菜を、野菜別に写真と栽培地、地元での呼び名、食べ方等で紹介。広島県は広島菜、観音ねぎ、わけぎの紹介あり。）

『岸辺のヤービ-Tales of Madguide Water-』梨木香歩/著 小沢さかえ/画 福音館書店 913/ナ

今回は土曜日の

おはなし会へ ようこそ！

おはなし会 おはなしだいすき



をご紹介します

図書館では毎月4回のおはなし会を行っています。第1・3金曜日は乳幼児、第2・4土曜日は幼児から小学校低学年向けです。年齢にあわせた絵本の読み聞かせをしています。いずれも、図書館職員やボランティアが読み聞かせをします。土曜日のおはなし会はパパボランティアや子ども司書の小学生たちが読む回もあります。ぜひ、お気軽にご参加ください。一緒に絵本を楽しみましょう。



参加者の皆さんの感想

- ・初めて参加しましたが楽しかったです。
- ・知らない本に出会えたのでよかったです。

◆開催日：毎月 第2・4土曜日
11:00～

◆対象：幼児～小学校低学年

◆場所：図書館一番奥の会議室

◆申込みの必要はありません

楽しい絵本をたくさん用意してお待ちしています！



「としょかん スタンプカード」 Q & A

Q 雑誌の付録はどんなものがありますか？

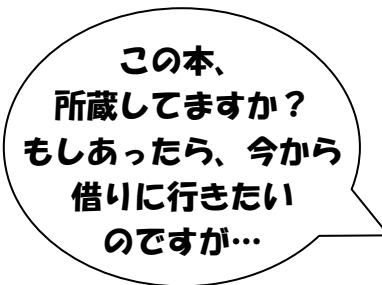
一番多いのは、ポーチ・トートバックなどのバッグ類です。他にはタオル、靴下、万年筆、スコップ、割りばし、便箋、クシなどがあります。
また、お子さま向けにショルダーバッグ、漫画家セット、アンパンマンピアノなども用意しています。

Q プレゼントは一度限りですか？

期間中は何度でもチャレンジできます。
ただし、利用カード1枚につき、スタンプカードは1枚しか発行できませんので、1枚分を集め終わってから次のカードにチャレンジしてください。

Q はつかいち市民図書館で本を借りた後、大野や、さいき図書館に行ってもスタンプを押してもらえますか？

スタンプを押すのは1日1回までです。
同日中に他館で貸出を行っても、スタンプは押しません。（別の日であれば可）
また、プレゼントは5個目のスタンプを押印した館でお渡しします。
※雑誌の付録は1点ものが多いので、プレゼントの内容は各館ごとに異なります。



ご希望にお応えします！

即日、来館していただけるのならば、 読みたい本を取り置きします！

これまで、お電話でお問い合わせされた場合、所蔵状況のみをお答えしていましたが、11月からその日中に取りに来ていただけるのであれば、取り置きします。

また、市内の他の図書館に所蔵があり、直接取りに行っていた場合も取り置きするサービスを開始します。お気軽にお問い合わせください。

ただし、これまでどおり電話での予約申し込みや未所蔵の資料のリクエストは受け付けていません。

予約は来館時にリクエストカードに記入してカウンターに提出するか、ホームページから予約してください。未所蔵の資料のリクエストは、来館時にリクエストカードをご提出ください。



11月の図書館カレンダー

日	月	火	水	木	金	土
1	2	3	4	5	6 ◎	7
8	9	10	11	12	13	14 ★
15	16	17	18	19	20 ◎	21 ◆
22	23	24	25	26 休館	27	28 ★
29	30					

◎ちいさいこのためのおはなし会

【対象】乳幼児
【時間】1回目 10時30分～
2回目 11時～

※相談窓口で整理券をお渡ししています。
カウンターにお問い合わせください。

★おはなし会

【対象】幼児～小学校低学年
【時間】11時～

◆ストーリーテリングのおはなし会

【対象】幼児～大人
【時間】11時～

※場所はいずれも図書館会議室です。

★ 途中からの入室はご遠慮ください ★